



ประกาศองค์การบริหารส่วนตำบลบ้านกลาง
เรื่อง ประกาศใช้แผนอัตรากำลัง ๓ ปี พ.ศ. ๒๕๖๔ - ๒๕๖๖ (ฉบับปรับปรุง ครั้งที่ ๕)

ด้วยคณะกรรมการจัดทำแผนอัตรากำลัง องค์การบริหารส่วนตำบลบ้านกลาง ได้ดำเนินการจัดทำแผนอัตรากำลังพนักงานส่วนตำบล ๓ ปี พ.ศ. ๒๕๖๔ - ๒๕๖๖ (ฉบับปรับปรุง ครั้งที่ ๕) เพื่อใช้เป็นกรอบในการกำหนดตำแหน่ง และการใช้ตำแหน่งขององค์การบริหารส่วนตำบลบ้านกลาง โดยคณะกรรมการพนักงานส่วนตำบลจังหวัดนครพนม ในการประชุม ครั้งที่ ๑๐/๒๕๖๕ เมื่อวันที่ ๓๑ ตุลาคม พ.ศ. ๒๕๖๕ ได้มีมติเห็นชอบแผนการปรับปรุงแผนอัตรากำลัง ๓ ปี (พ.ศ. ๒๕๖๔ - ๒๕๖๖) ดังกล่าวแล้ว

ฉะนั้น เพื่อปฏิบัติให้เป็นไปตามความในข้อ ๑๘ ของประกาศคณะกรรมการพนักงานส่วนตำบลจังหวัดนครพนม เรื่อง หลักเกณฑ์และเงื่อนไขเกี่ยวกับการบริหารงานบุคคลขององค์การบริหารส่วนตำบล พ.ศ. ๒๕๔๕ และที่แก้ไขเพิ่มเติมถึงฉบับปัจจุบัน องค์การบริหารส่วนตำบลบ้านกลาง จึงประกาศใช้แผนอัตรากำลังพนักงานส่วนตำบล ๓ ปี (พ.ศ. ๒๕๖๔ - ๒๕๖๖) ขององค์การบริหารส่วนตำบลบ้านกลาง

ทั้งนี้ ตั้งแต่ ๑ พฤศจิกายน พ.ศ. ๒๕๖๕ เป็นต้นไป

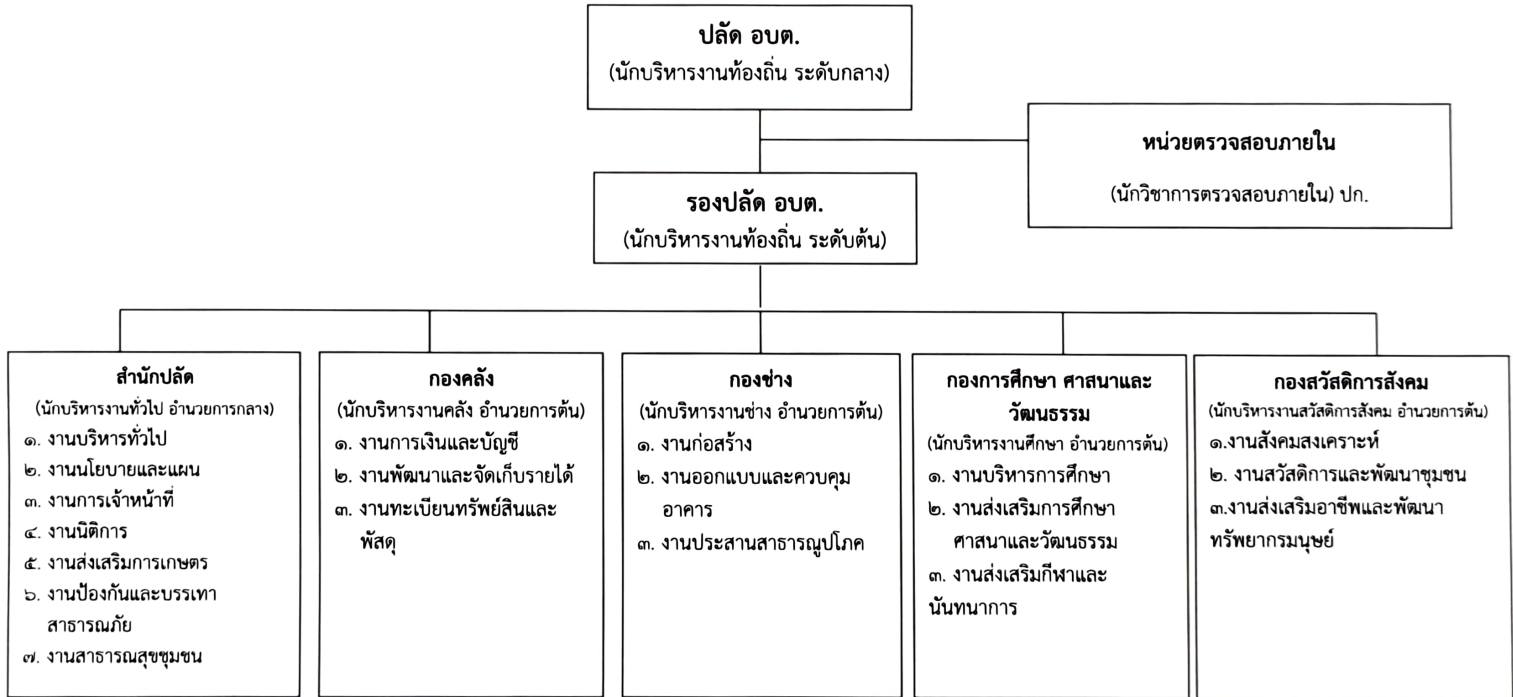
ประกาศ ณ วันที่ ๑ พฤศจิกายน พ.ศ. ๒๕๖๕



(นายพรชัย พิมพ์พงษ์)

นายกองค์การบริหารส่วนตำบลบ้านกลาง

กรอบโครงสร้างส่วนราชการ ขององค์การบริหารส่วนตำบลบ้านกลาง ประเภทสามัญ



โครงสร้างสำนักปลัดองค์การบริหารส่วนตำบลบ้านกลาง ประเภทสามัญ

หัวหน้าสำนักปลัด อบต.
(นักบริหารงานทั่วไป อำนาจการท้องถิ่น ระดับกลาง) (๑)

กลุ่มงานนิติการ
(หัวหน้ากลุ่มงาน นิติกร ระดับชำนาญการพิเศษ)

กลุ่มอำนวยการ
(หัวหน้ากลุ่มงาน นักวิเคราะห์นโยบายและแผน ระดับชำนาญการพิเศษ)

งานนิติการ	งานบริหารงานทั่วไป	งานการเจ้าหน้าที่
-นิติกร ขพ. (๑) -คนงานทั่วไป (๑) (ทั่วไป)	-นักจัดการงานทั่วไป ขก. (๑) -จพง.ธุรการ ขง. (๑) -ผ.จพง.ธุรการ (๑) (ภารกิจ) -พนักงานขับรถยนต์ (๒) (ภารกิจ) -พนักงานขับรถบรรทุกขยะ (๑) (ทั่วไป) -คนงานประจำรถขยะ (๓) (ภารกิจ) -คนสวน (๑) (ภารกิจ) -คนงานทั่วไป (๑) (ทั่วไป)	-นักทรัพยากรบุคคล ปก. (๑)

งานนโยบายและแผน	งานส่งเสริมการเกษตร	งานป้องกันและบรรเทาสาธารณภัย	งานสาธารณสุขชุมชน
-นักวิเคราะห์นโยบายและแผน ขก. (๑) *	-นักจัดการงานทั่วไป ขก. (๑)	-เจ้าพนักงานป้องกันและบรรเทาสาธารณภัย ขง. (๑) -พนักงานขับรถยนต์บรรทุกน้ำ (๑) (ทั่วไป)	-ผ.จพง.สาธารณสุข (๑) (ภารกิจ)

ระดับ	อำนวยการกลาง	ชำนาญการพิเศษ	ชำนาญการ	ปฏิบัติการ	ชำนาญงาน	ปฏิบัติงาน	พนักงานจ้างตามภารกิจ	พนักงานจ้างทั่วไป
จำนวน	-	๑	๒	๑	๒	-	๘	๔

หมายเหตุ *นักวิเคราะห์นโยบายและแผนชำนาญการ เสนอขอปรับปรุงตำแหน่ง นักวิเคราะห์นโยบายและแผนชำนาญการพิเศษ

โครงสร้างกองคลัง องค์การบริหารส่วนตำบลบ้านกลาง ประเภทสามัญ

ผู้อำนวยการกองคลัง
(นักบริหารงานคลัง อำานวยการท้องถิ่น ระดับต้น) (๑)



- นักวิชาการการเงินและบัญชี ปก. (๑)
- เจ้าพนักงานการเงินและบัญชี ปง./ชง. (๑) (ว่าง)
- เจ้าพนักงานการเงินและบัญชี (๑) (ลูกจ้างประจำ)
- ผู้ช่วยเจ้าพนักงานการเงินและบัญชี (๑) (พนักงานจ้างตามภารกิจ)
- คนงานทั่วไป (๑) (พนักงานจ้างทั่วไป)

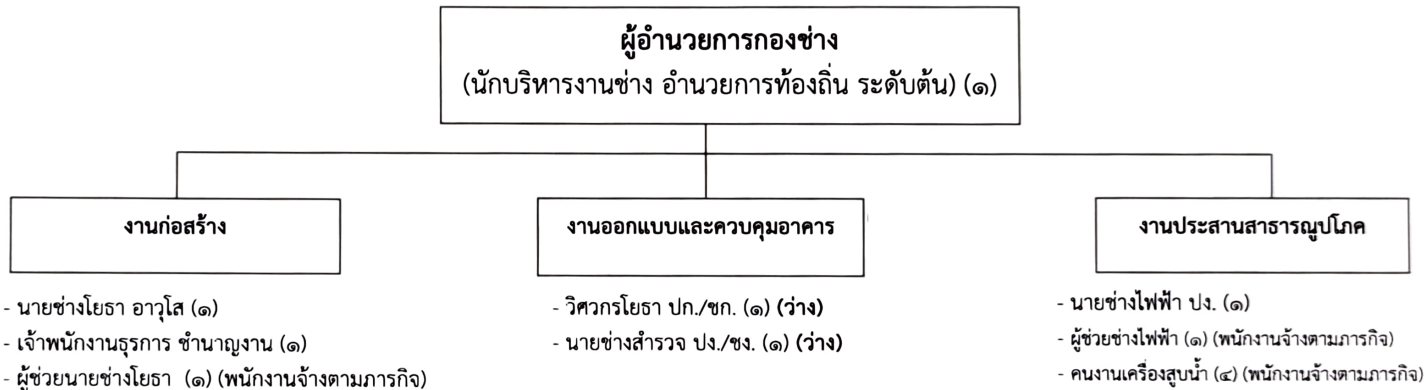
- นักวิชาการจัดเก็บรายได้ ชำนาญการ (๑)
- เจ้าพนักงานจัดเก็บรายได้ ปฏิบัติงาน (๑)

- เจ้าพนักงานพัสดุ ปง./ชง. (๑) (ว่าง)*
- ผู้ช่วยเจ้าพนักงานพัสดุ (๑) (พนักงานจ้างตามภารกิจ)

ระดับ	อำนาจการต้น	ชำนาญการ	ปฏิบัติการ	ชำนาญงาน	ปฏิบัติงาน	ลูกจ้างประจำ	พนักงานจ้างตามภารกิจ	พนักงานจ้างทั่วไป
จำนวน	๑	๑	๑	-	๑	๑	๒	๑

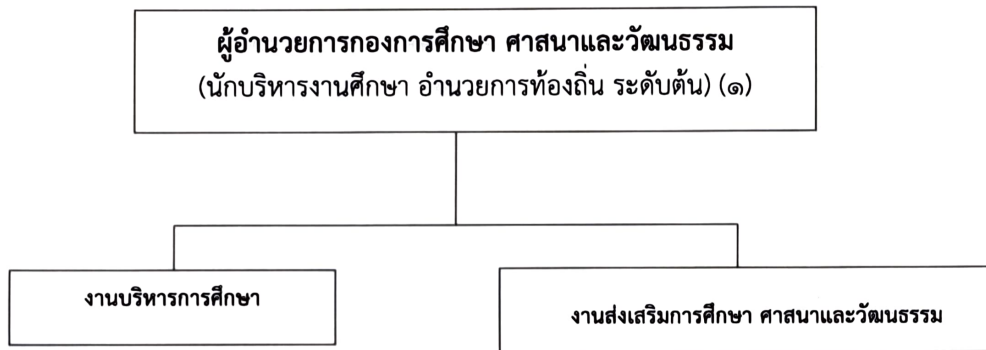
หมายเหตุ *ตำแหน่ง เจ้าพนักงานพัสดุ ปง./ชง. เสนอขอยุบ และกำหนดตำแหน่ง นักวิชาการพัสดุ ปก./ชก.

โครงสร้างกองช่าง องค์การบริหารส่วนตำบลบ้านกลาง ประเภทสามัญ



ระดับ	อำนาจการต้น	ชำนาญการ	ชำนาญงาน	ปฏิบัติการ	อาวุโส	ปฏิบัติงาน	พนักงานจ้างตามภารกิจ	พนักงานจ้างทั่วไป
จำนวน	๑	-	๑	-	๑	๑	๖	-

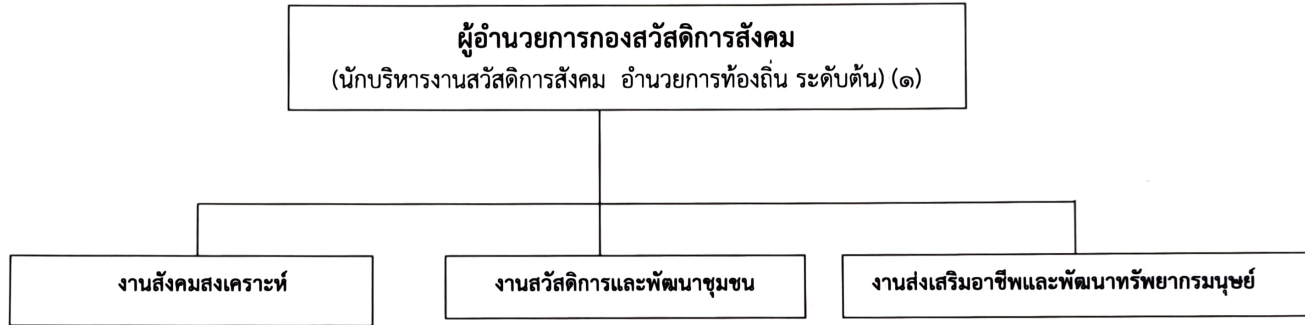
โครงสร้างกองการศึกษา ศาสนาและวัฒนธรรม องค์การบริหารส่วนตำบลบ้านกลาง ประเภทสามัญ



- นักวิชาการศึกษา ชำนาญการ (๑)
- ครู คศ.๒ (๔)
- ครู คศ.๑ (๒)
- จพง.การเงินและบัญชี ปง./ชง. **ขอใช้บัญชีกรมฯ**
- ผู้ดูแลเด็ก (ทักษะ) (๕) (พนักงานจ้างตามภารกิจ)
- ผู้ดูแลเด็ก (๓) (พนักงานจ้างทั่วไป ศพด. ๑ แห่ง ว่าง ๑)
- คนงานทั่วไป (๑) (พนักงานจ้างทั่วไป)

ระดับ	อำนาจการต้น	ชำนาญการ	ครู คศ.๒	ครู คศ.๑	ปฏิบัติงาน	พนักงานจ้างตามภารกิจ	พนักงานจ้างทั่วไป
จำนวน	๑	๑	๔	๒	-	๕	๔

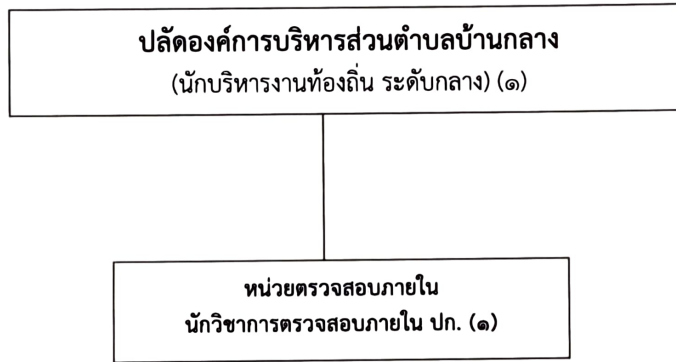
โครงสร้างกองสวัสดิการสังคม องค์การบริหารส่วนตำบลบ้านกลาง ประเภทสามัญ



- นักพัฒนาชุมชน ปก./ชก. (๑) (ว่าง)
- ผู้ช่วยเจ้าพนักงานพัฒนาชุมชน (๑) (จ้างตามภารกิจ)

ระดับ	อำนาจการต้น	ปฏิบัติการ	ปฏิบัติงาน	ลูกจ้างประจำ	พนักงานจ้างตามภารกิจ	พนักงานจ้างทั่วไป
จำนวน	๑	-	-	-	๑	-

โครงสร้างหน่วยตรวจสอบภายใน องค์การบริหารส่วนตำบลบ้านกลาง ประเภทสามัญ



ระดับ	อำนาจการต้น	ปฏิบัติการ	ปฏิบัติงาน	ลูกจ้างประจำ	พนักงานจ้างตามภารกิจ	พนักงานจ้างทั่วไป
จำนวน	-	๑	-	-	-	-