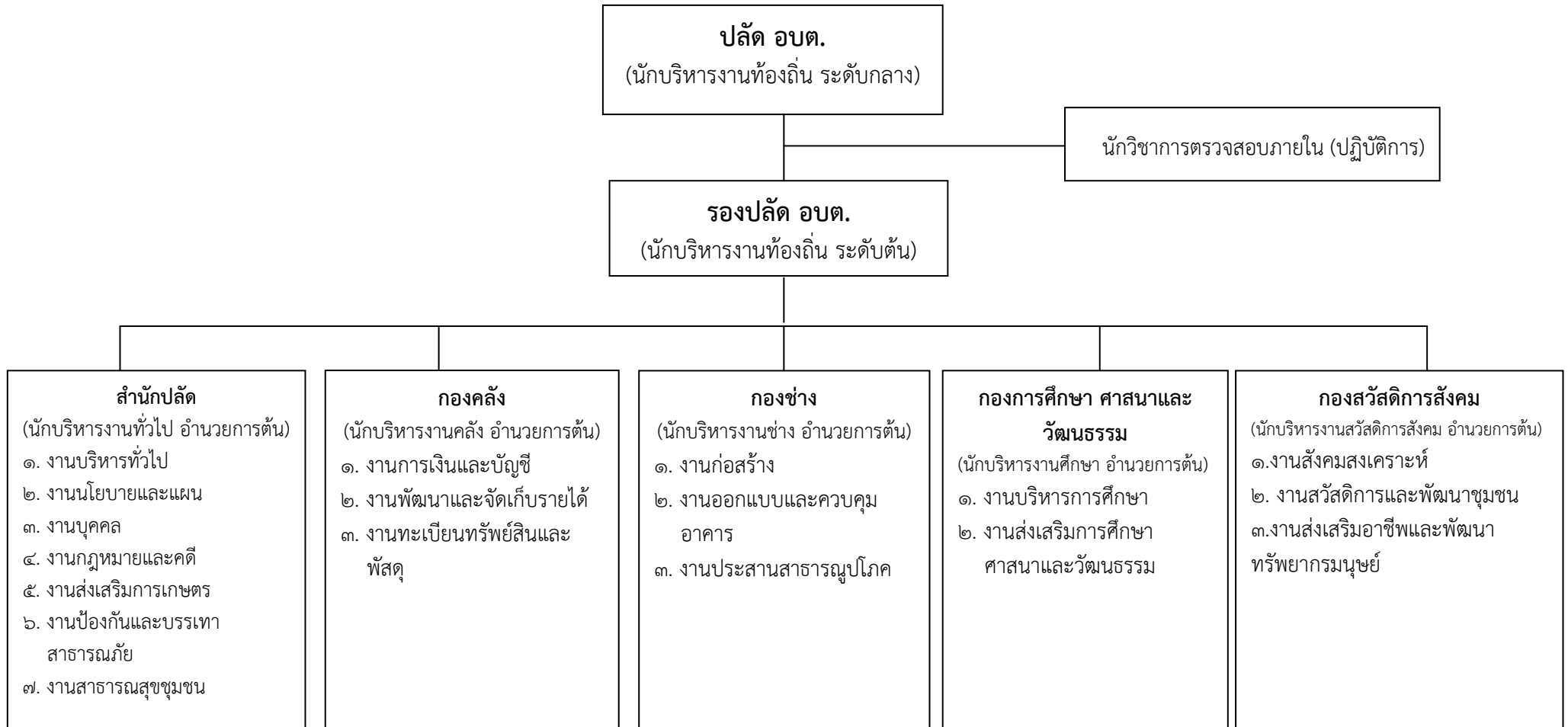
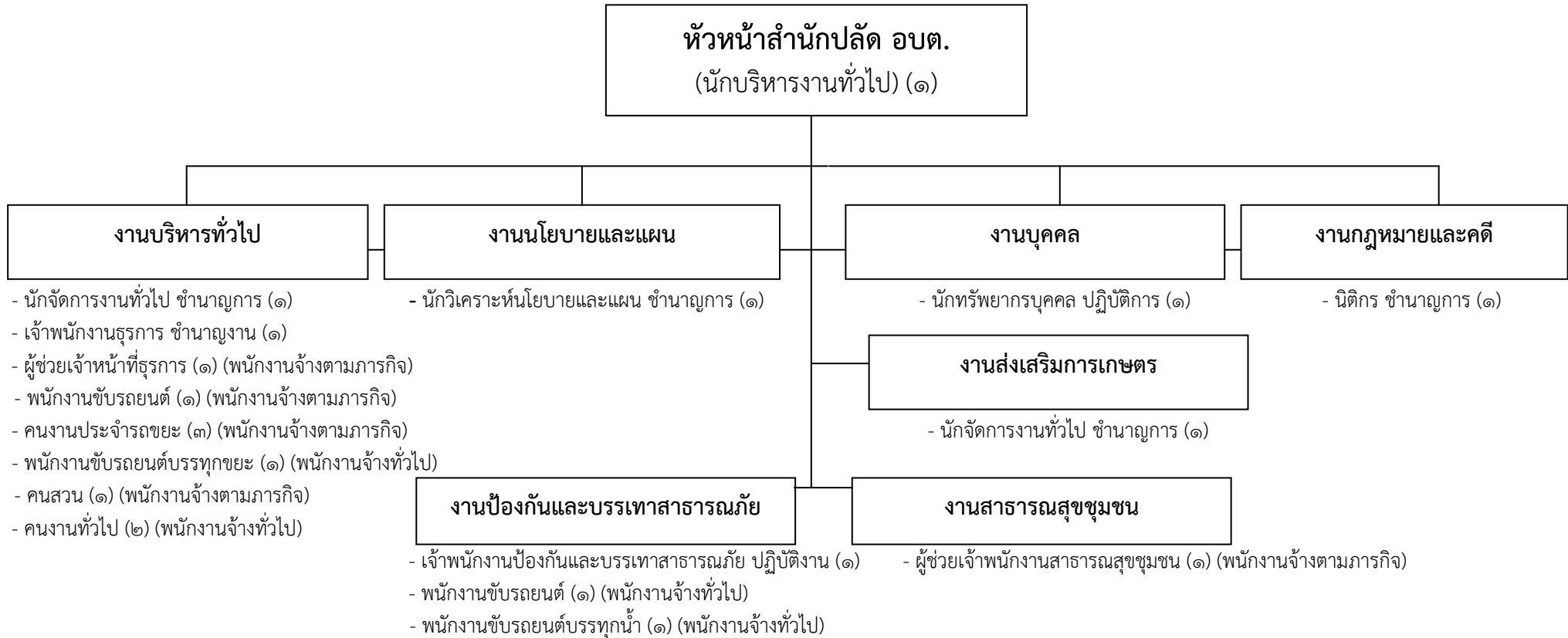


แผนภูมิโครงสร้างการแบ่งส่วนราชการตามแผนอัตรากำลัง ๓ ปี

กรอบโครงสร้างส่วนราชการ ขององค์การบริหารส่วนตำบลบ้านกลาง ประเภทสามัญ

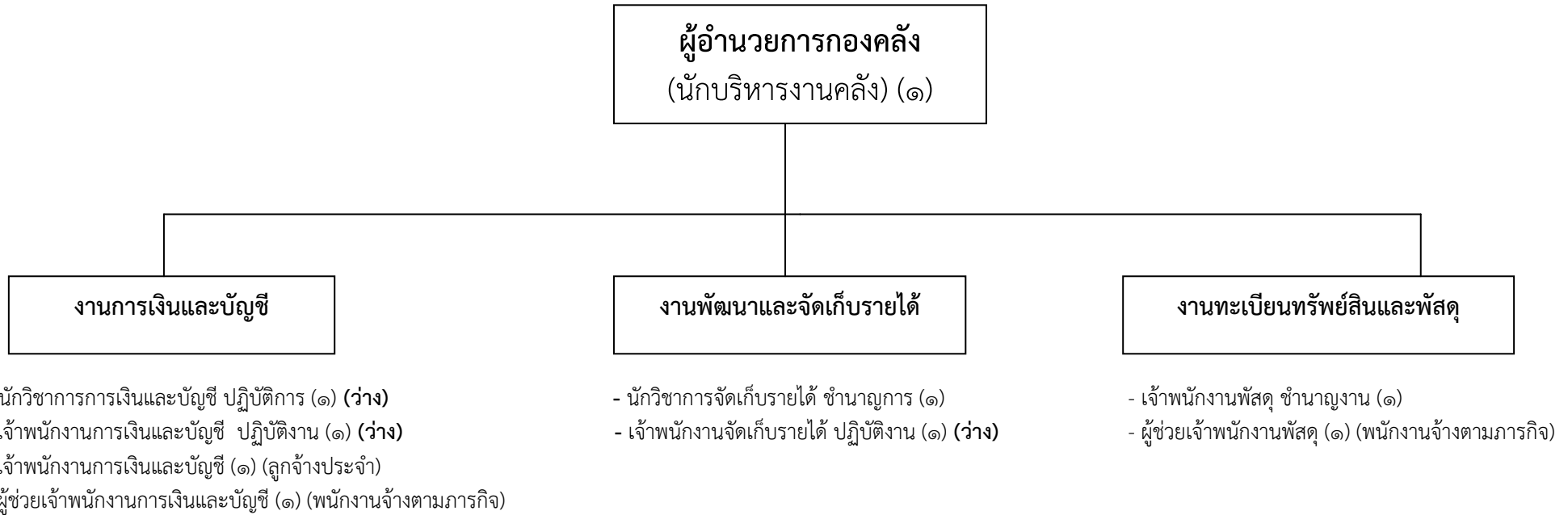


## โครงสร้างสำนักงานปลัดองค์การบริหารส่วนตำบลบ้านกลาง



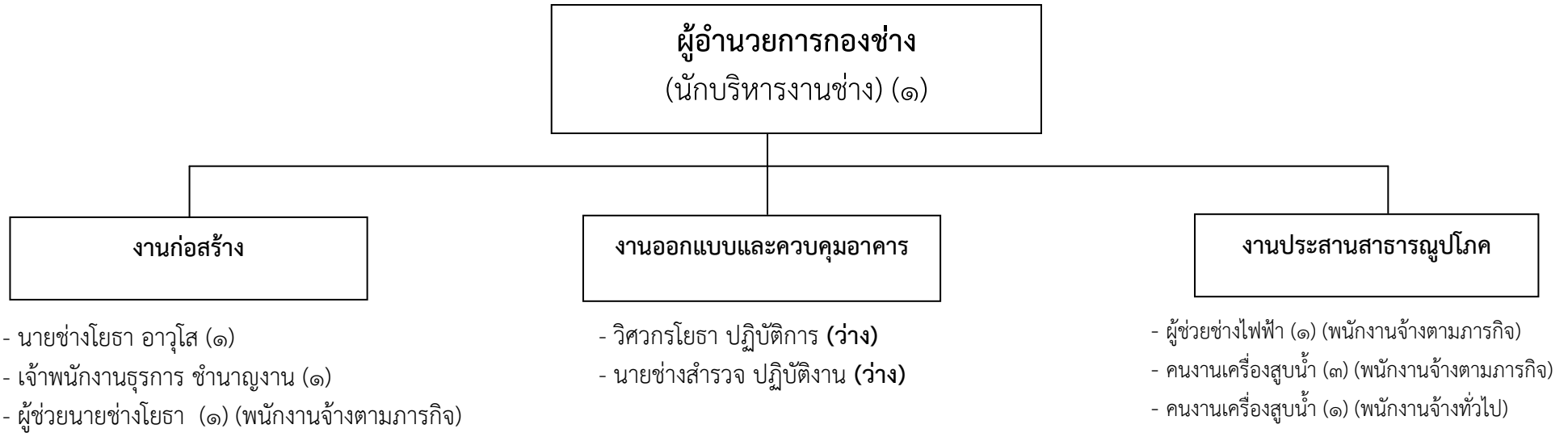
ระดับ	อำนาจการต้น	ชำนาญการ	ปฏิบัติการ	ชำนาญงาน	ปฏิบัติงาน	พนักงานจ้างตามภารกิจ	พนักงานจ้างทั่วไป
จำนวน	๑	๓	๑	๑	๑	๗	๕

## โครงสร้างกองคลัง องค์การบริหารส่วนตำบลบ้านกลาง



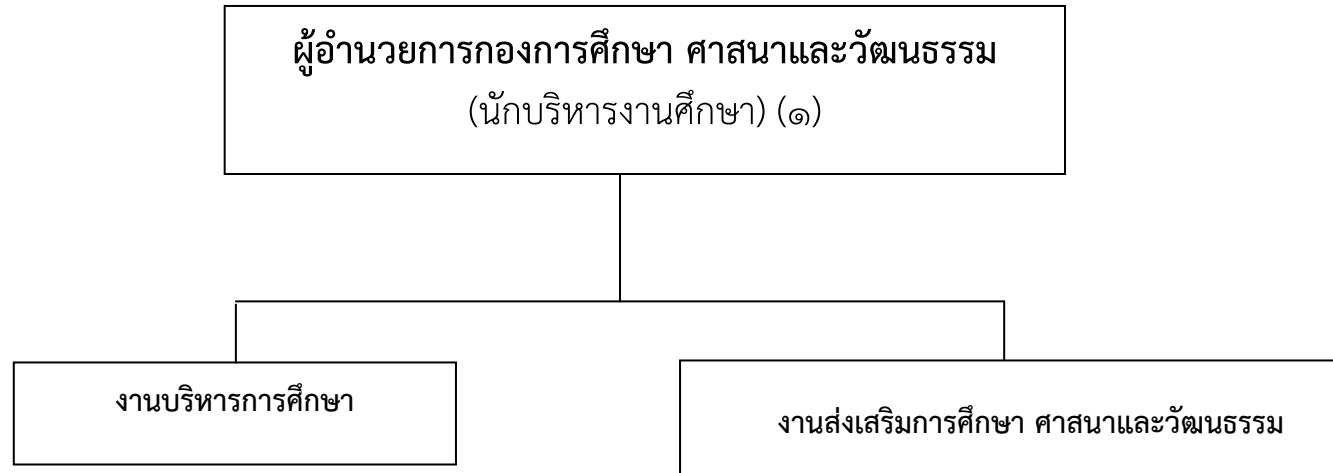
ระดับ	ผู้อำนวยการต้น	ชำนาญการ	ปฏิบัติการ	ชำนาญงาน	ปฏิบัติงาน	ลูกจ้างประจำ	พนักงานจ้างตามภารกิจ	พนักงานจ้างทั่วไป
จำนวน	๑	๑	-	๑	-	๑	๒	-

## โครงสร้างกองช่าง องค์การบริหารส่วนตำบลบ้านกลาง



ระดับ	ผู้อำนวยการต้น	ชำนาญการ	ชำนาญงาน	ปฏิบัติการ	อาวุโส	ปฏิบัติงาน	พนักงานจ้างตามภารกิจ	พนักงานจ้างทั่วไป
จำนวน	๑	-	๑	-	๑	-	๕	๑

## โครงสร้างกองการศึกษา ศาสนาและวัฒนธรรม องค์การบริหารส่วนตำบลบ้านกลาง



- นักวิชาการศึกษา ชำนาญการ (๑)
- ครู คศ.๒ (๓)
- ครู คศ.๑ (๓)
- ผู้ดูแลเด็ก (๖) (พนักงานจ้างตามภารกิจ)
- ผู้ดูแลเด็ก (๑) (พนักงานจ้างตามภารกิจ) (ว่าง)
- ผู้ดูแลเด็ก (๑) (พนักงานจ้างทั่วไป)
- ผู้ดูแลเด็ก (๑) (พนักงานจ้างทั่วไป) (ว่าง)
- คนงานทั่วไป (๑) (พนักงานจ้างทั่วไป)

ระดับ	ผู้อำนวยการต้น	ชำนาญการ	ครู คศ.๒	ครู คศ.๑	ปฏิบัติงาน	พนักงานจ้างตามภารกิจ	พนักงานจ้างทั่วไป
จำนวน	๑	๑	๓	๓	-	๖	๒

## โครงสร้างกองสวัสดิการสังคม องค์การบริหารส่วนตำบลบ้านกลาง



- นักพัฒนาชุมชน ปฏิบัติการ (๑) (ว่าง)
- ผู้ช่วยเจ้าพนักงานพัฒนาชุมชน (๑) (จ้างตามภารกิจ)

ระดับ	ผู้อำนวยการต้น	ปฏิบัติการ	ปฏิบัติงาน	ลูกจ้างประจำ	พนักงานจ้างตามภารกิจ	พนักงานจ้างทั่วไป
จำนวน	๑	-	-	-	๑	-